

# Legenda

## RIFERIMENTI GEOLOGICI

### PIANO STRALCUI PER L'ASSETTO IDROGEOLOGICO (PAI)

#### FRANE

Fa, aree interessate da frane attive (pericolosità molto elevata)

Fq, aree interessate da frane quiescenti (pericolosità elevata)

#### ESONDAZIONI E DISSESTI MORFOLOGICI DI CARATTERE TORRENTIZIO LUNGO LE ASTE DEI CORSI D'ACQUA

Ee, aree coinvolgibili dai fenomeni con pericolosità molto elevata

Eb, aree coinvolgibili dai fenomeni con pericolosità elevata

Em, aree coinvolgibili dai fenomeni con pericolosità media o moderata

#### TRASPORTO DI MASSA SUI CONOIDI

Ca, aree di conoidi attivi o potenzialmente attivi non protette da opere di difesa e di sistemazione a monte (pericolosità molto elevata)

Cn, aree di conoidi non recentemente riattivatisi o completamente protette da opere di difesa (pericolosità media o moderata)

### PIANO DI GESTIONE DEL RISCHIO DI ALLUVIONI (PGRA)

#### RETICOLO SECONDARIO COLLINARE E MONTANO (RSCM)

Aree potenzialmente interessate da alluvioni frequenti (P3/H)

Aree potenzialmente interessate da alluvioni poco frequenti (P2/M)

Aree potenzialmente interessate da alluvioni rare (P1/L)

## RIFERIMENTI TERRITORIALI

Confine comunale

Reticolo idrico principale

Reticolo idrico minore

## VINCOLI ESGENI

Vincolo sui corsi d'acqua - 150 m dalle sponde - D.Lgs. 42/04 art. 142 (c)

Fonte : SIBA - Sistema Informativo Beni Ambientali e paesaggistici - Regione Lombardia

Aree gravate da usi civici - D.Lgs. 42/04 art. 142 (h)

Aree ad elevata naturalità Art. 17 PTPR

Vincolo boschivo - D.Lgs. 42/04 art. 142 (g)

Vincolo Idrogeologico: Fonte PTCP Provincia di Varese

## VINCOLI TERRITORIALI

Tracciato Elettrodoto

Zona di rispetto cimiteriale - 50 metri

Zona di rispetto depuratore - 100 metri

Fascia di rispetto stradale - 20 metri

Zona di tutela assoluta dei pozzi - 10 metri

Zona di protezione pozzi - 200 metri

Classe IV di fattibilità geologica

Fascia di rispetto del reticolo idrico principale

Fascia di rispetto Elettrodoto - 15 metri

Limite centro abitato

## VINCOLI DERIVATI DAL PTR

### obiettivi prioritari di interesse regionale e sovregionale

Aree di laminazione del torrente Boesio (rif. "Interventi di laminazione e regimazione idraulica torrente Boesio in territorio interno alla Comunità Montana delle Valli del Verbano", Progetto Preliminare, febbraio 2016)



# Comune di CUVEGLIO

## PGT Piano di Governo del Territorio

**Pdr** **VARIANTE N.3 - 2020**

**04** Tavola dei vincoli

scala 1:5.000    VERSIONI:    GENNAIO 2022    **APPROVAZIONE**

Adozione: Deliberazione C.C. n° \_\_\_ del \_\_\_\_

Approvazione: Deliberazione C.C. n° \_\_\_ del \_\_\_\_

Pubblicazione: B.U.R.L. n° \_\_\_ del \_\_\_\_



Il Responsabile del Procedimento    Il Segretario Comunale

**I PROGETTISTI:**  
Studio Tecnico Castelli S.a.s.  
Via Montagna, 30/20114 Luino (Como) (It)  
Tel. 0332/51593  
info@studiotecnocastelli.eu P. IVA 02426270126  
Prof. Arch. Emanuele Boscolo  
Piazzale Volta n. 2  
21021 Argente (VA)  
Tel. 0331/960310 - Fax 0331/932970  
Dott. Gianvanni Castelli  
Dott. Pianificatore Territoriale  
Marco Mauri  
Arch. J. Davide Binda

## PREVISIONI DI PIANO particolari [rinf. norma del tessuto corrispondente]

[num]'

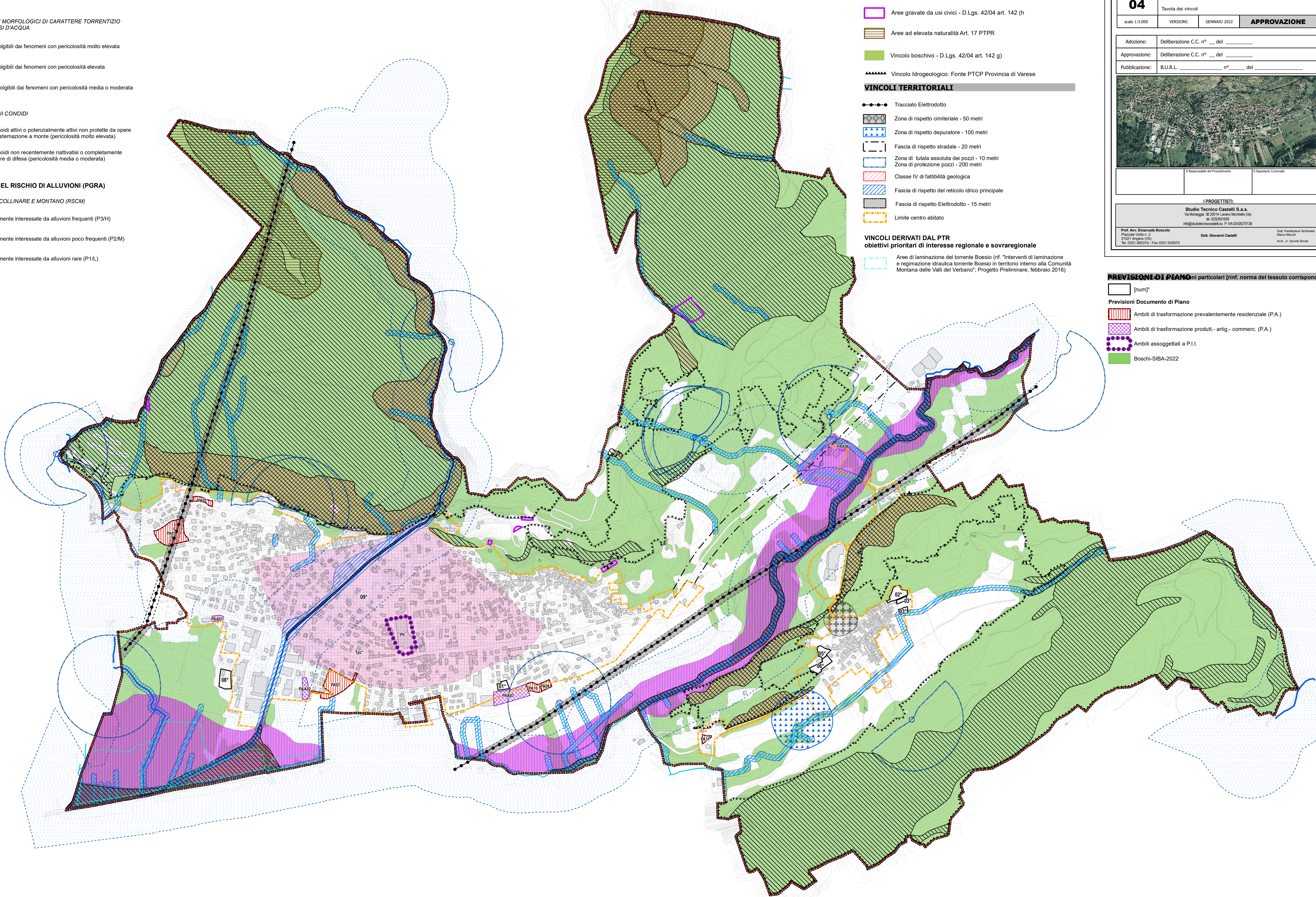
### Previsioni Documento di Piano

Ambiti di trasformazione prevalentemente residenziale (P.A.)

Ambiti di trasformazione produtt. - artig. - commerc. (P.A.)

Ambiti assoggettati a P.I.I.

Boschi-SIBA-2022



Piano di Governo del Territorio